

BILANCIO SOCIALE

2025

Fare sistema, condividendo
responsabilità, competenze
e visione



SOMMARIO

COMUNITÀ ENERGETICA CERCA SOC. COOPERATIVA IMPR. SOCIALE	7
1. Identità della comunità energetica	9
– Valori e principi	10
2. Il contesto: perché nasce CERCA	11
3. Governance e partecipazione	13
4. Le attività realizzate	15
– Sviluppo della comunità energetica	15
– Attività tecniche ed energetiche	15
– Coinvolgimento del territorio e attività di comunicazione	16
5. Coinvolgimento degli stakeholder e sviluppo della rete territoriale	19
6. Valore sociale e ambientale	21
– Valore ambientale	21
– Valore sociale	21
– Valore territoriale	22
7. Dati economici	25

8. Obiettivi e sviluppo futuro	27
9. Nota metodologica	29

COMUNITÀ ENERGETICA CERCA

SOC. COOPERATIVA IMPR. SOCIALE

La Comunità Energetica CERCA nasce per fornire una risposta integrata e innovativa all'esigenza di coniugare sostenibilità ambientale, equità sociale e solidità economica. Non si tratta di un'iniziativa a scopo di lucro, ma di un'infrastruttura sociale ed energetica radicata nel territorio, che offre benefici tangibili e misurabili all'intera comunità.

CERCA è stata creata da cooperative sociali, imprese, associazioni e cittadini che hanno voluto rispondere a due delle sfide più urgenti del nostro tempo: la transizione energetica e la crescente fragilità sociale delle comunità locali. La sua costituzione come cooperativa sociale è stata una scelta consapevole: non generare valore per pochi, ma redistribuire benefici ambientali, sociali ed economici all'intera comunità. La cooperativa nasce dall'esigenza di ridurre le emissioni climalteranti, promuovere un uso più efficiente e sostenibile delle risorse energetiche e affrontare le disuguaglianze che sempre più si manifestano come povertà energetica, alimentare ed educativa. CERCA pone al centro la consapevolezza che l'energia non è solo un bene economico, ma anche un diritto sociale, uno strumento di empowerment e un fattore decisivo per la qualità della vita delle persone e la competitività dei territori. L'impegno ambientale è il primo pilastro della cooperativa: gli impianti fotovoltaici previsti aumenteranno la produzione locale di energia rinnovabile, riducendo le emissioni di CO₂ e contribuendo al raggiungimento degli obiettivi climatici europei. La comunità energetica non si limita a produrre elettricità, ma diffonde anche conoscenze e pratiche sostenibili tra soci e stakeholder, rafforzando una cultura di transizione verde. Attraverso la condivisione dell'energia e la promozione di misure di efficienza, CERCA promuove un cambiamento collettivo nei comportamenti di consumo, generando impatti positivi che si estendono oltre i soci, fino alla comunità più ampia.

Accanto alla dimensione ecologica, la cooperativa persegue obiettivi sociali concreti. Attraverso il coinvolgimento dell'associazione Maremosso, parte dei benefici economici derivanti dagli incentivi sarà destinata alla lotta alla povertà energetica e alimentare, al sostegno delle famiglie vulnerabili e alla promozione di percorsi formativi. CERCA adotta inoltre pratiche inclusive che incoraggiano la partecipazione di imprese sociali, associazioni e cittadini in difficoltà, costruendo reti solidali di prossimità. L'energia diventa così motore di nuove forme di welfare comunitario, di valorizzazione delle competenze locali e di opportunità di coinvolgimento attivo di gruppi a rischio di esclusione. Infine, la dimensione economica rafforza il progetto: la riduzione dei costi energetici aumenta la resilienza di famiglie e imprese, liberando risorse da reinvestire in nuove attività. La struttura cooperativa garantisce che i benefici economici rimangano sul territorio, favorendo uno sviluppo diffuso e rafforzando il tessuto produttivo locale. Le imprese associate non solo ottengono un vantaggio competitivo, ma diventano anche protagoniste di un modello di responsabilità sociale che collega crescita economica e coesione territoriale.

1. IDENTITÀ DELLA COMUNITÀ ENERGETICA

▼ Informazioni generali

COMUNITÀ ENERGETICA CERCA - SOC. COOPERATIVA IMPR. SOCIALE

Sede in BRESCIA - VIA BUFFALORA, 3/E

Capitale Sociale Euro 1.962,13

Iscritta alla C.C.I.A.A. di BRESCIA

Codice Fiscale e N. iscrizione Registro Imprese 04696740986

Partita IVA: 04696740986 - N. Rea: 634395

Domicilio digitale/PEC: cerca@pec.cauto.it

Data atto di costituzione: 18/06/2025

Data inizio attività: 28/08/2025

Ambito territoriale: CERCA ha sede a Brescia e opera secondo il principio di prossimità tipico delle comunità energetiche, con un perimetro operativo legato alle aree territoriali di riferimento e alle configurazioni di condivisione dell'energia (cabine primarie).

Mission: CERCA mira a coniugare sostenibilità ambientale ed equità sociale, promuovendo modelli energetici locali e partecipati, capaci di generare ricadute positive sul territorio.

Soci fondatori:

- CAUTO-CANTIERE AUTOLIMITAZIONE COOPERATIVA SOCIALE A RESPONSABILITÀ LIMITATA;
- CONSORZIO CANTIERAPERTO SOCIETÀ COOPERATIVA SOCIALE;
- CANTIERE DEL SOLE - SOCIETÀ COOPERATIVA SOCIALE
- PASINETTI MICHELE;
- FILIPPINI FABRIZIO;
- ZANI ALESSANDRO;
- DELLA GRAZIA NICOLA;
- DRERA LAURA;
- TREVISANI LAURA ANNAMARIA.

Valori e principi

CERCA fonda la propria azione sui principi della cooperazione, della partecipazione democratica e della sostenibilità integrata, promuovendo un modello energetico orientato alla produzione di valore ambientale, sociale ed economico per il territorio. La cooperativa considera l'energia non soltanto come una risorsa economica, ma come uno strumento di coesione comunitaria, responsabilità condivisa e sviluppo locale sostenibile. Attraverso la produzione e la condivisione di energia rinnovabile, CERCA intende contribuire alla transizione ecologica favorendo modelli di prossimità, autoconsumo collettivo e riduzione delle emissioni climalteranti. Parallelamente, la cooperativa promuove principi di solidarietà, mutualità e inclusione, destinando parte del valore generato a iniziative di contrasto alla povertà energetica e alimentare e al sostegno di progettualità sociali territoriali. La partecipazione attiva dei soci, la trasparenza nella gestione e la costruzione di reti collaborative con cittadini, imprese, enti pubblici e terzo settore rappresentano elementi centrali del modello CERCA.

2. IL CONTESTO: PERCHÉ NASCE CERCA

CERCA nasce all'interno di un contesto economico, sociale e ambientale caratterizzato da profonde trasformazioni del sistema energetico. Negli ultimi anni, la crisi energetica internazionale, l'urgenza della transizione ecologica e la necessità di costruire modelli energetici più locali e resilienti hanno evidenziato la necessità di ripensare il modo in cui l'energia viene prodotta, distribuita e consumata. In questo scenario, le Comunità Energetiche Rinnovabili rappresentano una delle risposte più innovative e concrete per coinvolgere territori, cittadini, imprese ed enti pubblici nella costruzione di un sistema energetico sostenibile e partecipato.

L'aumento dei prezzi dell'energia, la volatilità dei mercati internazionali e la forte dipendenza dalle fonti fossili importate hanno mostrato con evidenza la fragilità del modello energetico tradizionale. Famiglie, imprese e amministrazioni locali si sono trovate esposte a costi energetici sempre più instabili, con ricadute economiche e sociali significative. CERCA nasce anche per rispondere a questa vulnerabilità, promuovendo un modello basato sulla produzione e condivisione locale di energia rinnovabile, capace di generare maggiore autonomia energetica e una più stabile sostenibilità economica per i membri della comunità.

Parallelamente, gli obiettivi europei e nazionali di decarbonizzazione richiedono un'accelerazione della produzione di energia da fonti rinnovabili e una partecipazione sempre più attiva dei territori nella transizione energetica. Le Comunità Energetiche Rinnovabili si inseriscono in questo percorso come strumenti in grado di favorire la diffusione di impianti fotovoltaici e di altre tecnologie pulite, trasformando cittadini, imprese ed enti pubblici da semplici consumatori a soggetti attivi del cambiamento energetico.

Il modello energetico centralizzato, basato su grandi impianti e su una distribuzione dell'energia prevalentemente verticale, mostra oggi limiti significativi rispetto alle esigenze di sostenibilità, efficienza e resilienza dei territori. Diventa quindi sempre più importante sviluppare sistemi energetici di prossimità, capaci di valorizzare le risorse locali, aumentare l'autoconsumo e trattenere sul territorio il valore economico generato dalla produzione energetica. Le CER rispondono a questo bisogno creando reti collaborative che favoriscono la condivisione dell'energia, riducono le dispersioni e rafforzano la coesione territoriale.

In questo contesto, il ruolo delle Comunità Energetiche Rinnovabili assume una dimensione non soltanto energetica, ma anche sociale e culturale. Le CER permettono infatti a cittadini, imprese ed enti pubblici di:

- produrre energia rinnovabile in forma condivisa;
- autoconsumare e scambiare localmente l'energia prodotta;
- ridurre i costi energetici e accedere agli incentivi previsti dal sistema normativo;
- partecipare attivamente alla gestione dell'energia, assumendo il ruolo di "prosumer", ovvero produttori e consumatori allo stesso tempo;
- generare benefici ambientali, economici e sociali per l'intera comunità.

All'interno di questo scenario nasce CERCA, una Comunità Energetica Rinnovabile e Solidale promossa per coniugare sostenibilità ambientale, partecipazione collettiva e impatto sociale. CERCA si propone non soltanto come un modello di produzione e condivisione dell'energia pulita, ma come

una rete energetica e solidale in cui ogni membro contribuisce alla creazione di valore collettivo per il territorio. L'energia condivisa diventa così uno strumento di cooperazione, inclusione e responsabilità condivisa, capace di generare benefici concreti per la comunità locale e per l'ambiente.

CERCA è una rete energetica e solidale. La nostra comunità funziona come una rete interconnessa, dove ogni membro riceve energia e restituisce valore sociale e ambientale.

3. GOVERNANCE E PARTECIPAZIONE

La governance di CERCA si ispira ai principi della cooperazione, della partecipazione democratica e della trasparenza, elementi fondamentali per garantire una gestione condivisa e orientata al perseguimento dell'interesse collettivo. La struttura organizzativa della cooperativa è pensata per favorire il coinvolgimento attivo dei soci, assicurare una gestione efficiente delle attività e promuovere la coerenza tra gli obiettivi economici, sociali e ambientali della comunità energetica.

L'Assemblea Generale dei Soci rappresenta l'organo sovrano della cooperativa e costituisce il principale spazio di partecipazione democratica. Essa approva il bilancio annuale e il bilancio sociale, definisce gli indirizzi strategici della cooperativa, delibera sull'ammissione dei soci ed elegge il Consiglio di Amministrazione. In linea con i principi cooperativi, ogni socio dispone del medesimo diritto di voto secondo il principio "una testa, un voto", indipendentemente dal capitale conferito, garantendo così equità e rappresentatività nelle decisioni collettive.

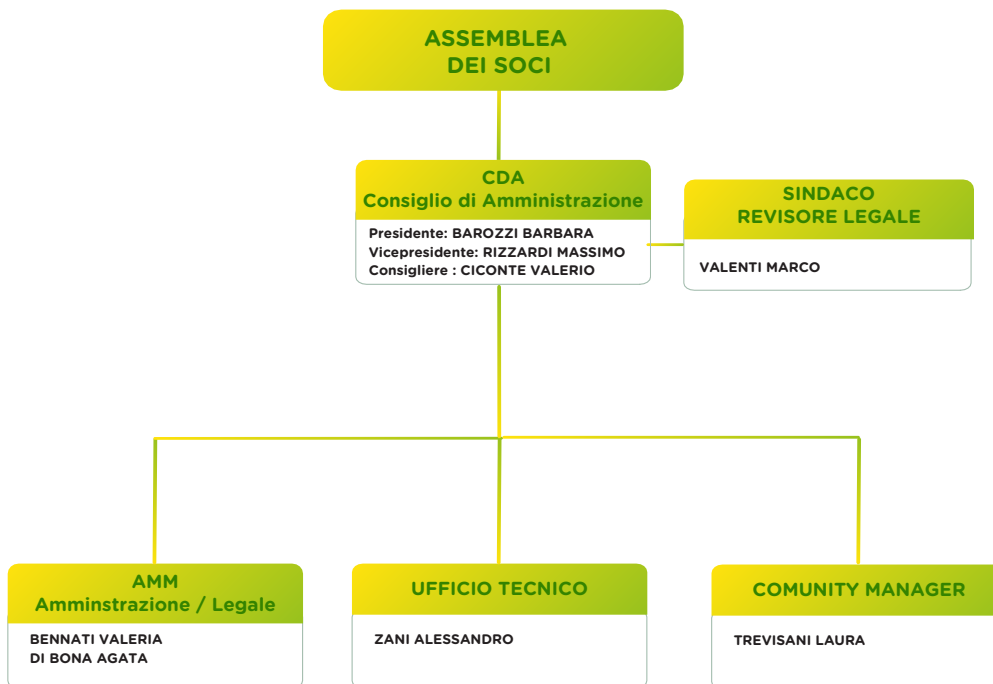
Il Consiglio di Amministrazione, eletto dall'Assemblea, è responsabile della gestione strategica e operativa della cooperativa. A esso competono le decisioni relative agli investimenti, allo sviluppo dei progetti, alla definizione di partenariati e alla pianificazione delle attività necessarie al raggiungimento degli obiettivi della comunità energetica. Il Consiglio svolge inoltre un ruolo di indirizzo e monitoraggio, assicurando che tutte le attività siano coerenti con la missione sociale e ambientale di CERCA e con i principi di sostenibilità che ne guidano l'azione.

Il Presidente e il Vicepresidente garantiscono la rappresentanza legale della cooperativa e assicurano l'attuazione delle decisioni assunte dall'Assemblea dei Soci e dal Consiglio di Amministrazione. Attraverso il loro ruolo di coordinamento e rappresentanza, favoriscono la continuità operativa, il dialogo con gli stakeholder e la promozione istituzionale della cooperativa sul territorio.

Il Revisore Legale svolge una funzione di controllo e garanzia, verificando la correttezza della gestione economico-finanziaria, il rispetto degli obblighi normativi e la trasparenza nell'utilizzo delle risorse. La sua attività contribuisce a rafforzare l'affidabilità e la credibilità della cooperativa nei confronti dei soci, delle istituzioni e della comunità locale.

Elemento distintivo del modello organizzativo di CERCA è la figura del Community Manager, introdotta per rafforzare la dimensione partecipativa e relazionale della comunità energetica. Il Community Manager coordina le attività quotidiane della cooperativa, facilita il coinvolgimento attivo dei soci e degli stakeholder territoriali, supporta i processi di comunicazione e trasparenza e monitora gli impatti sociali e ambientali generati dai progetti. Operando in stretta collaborazione con il Consiglio di Amministrazione, questa figura rappresenta un punto di raccordo tra la gestione tecnica degli impianti energetici e la più ampia missione sociale della cooperativa, contribuendo a consolidare il senso di appartenenza, la partecipazione della comunità e la diffusione di pratiche sostenibili sul territorio.

Si riporta di seguito organigramma:



La durata in carica dei 3 componenti del CdA (Barozzi, Rizzardi, Cicone) è fino all'approvazione del bilancio al 31.12.2027.

Nel 2025 la cooperativa non ha avuto personale dipendente e si è avvalsa del supporto operativo dei soci fondatori e delle organizzazioni partner della rete.

4. LE ATTIVITÀ REALIZZATE

Nel corso del primo anno di attività, CERCA ha concentrato il proprio impegno nella costruzione delle basi organizzative, tecniche e relazionali necessarie all'avvio della Comunità Energetica Rinnovabile e Solidale. Le attività sviluppate hanno riguardato sia la costituzione e strutturazione della cooperativa, sia l'avvio operativo della comunità energetica, attraverso azioni di progettazione tecnica, sviluppo della rete territoriale, comunicazione e ricerca di opportunità di finanziamento.

L'obiettivo principale di questa fase iniziale è stato quello di creare un modello organizzativo solido, capace di integrare sostenibilità energetica, partecipazione della comunità e impatto sociale, ponendo le basi per lo sviluppo futuro della cooperativa.

Sviluppo della comunità energetica

Una delle prime attività realizzate ha riguardato la costituzione formale del soggetto giuridico cooperativo e la definizione della struttura organizzativa di CERCA. In questa fase sono stati predisposti tutti gli strumenti necessari all'avvio della cooperativa, con particolare attenzione agli aspetti di governance, trasparenza e partecipazione.

Tra le principali attività svolte:

- redazione dello statuto cooperativo e definizione degli organi di governance;
- costituzione legale della cooperativa attraverso atto notarile, iscrizione al Registro delle Imprese, attivazione della PEC e ottenimento del codice fiscale;
- predisposizione della documentazione interna, tra cui libri soci, moduli di adesione e procedure amministrative;
- elaborazione di regolamenti, policy operative e delibere necessarie alla gestione della comunità energetica;
- definizione dell'identità visiva della cooperativa, con la creazione del brand, del logo, della carta intestata e degli strumenti di comunicazione istituzionale.

Parallelamente, CERCA ha lavorato allo sviluppo della rete di soci e stakeholder territoriali, promuovendo un modello partecipativo aperto a cittadini, imprese, enti del territorio e realtà del terzo settore interessate a contribuire alla transizione energetica locale. Questa fase ha rappresentato un passaggio fondamentale per costruire relazioni di fiducia e consolidare il senso di appartenenza alla comunità energetica.

Attività tecniche ed energetiche

Accanto alla costruzione del modello organizzativo, CERCA ha avviato le attività tecniche necessarie allo sviluppo operativo della comunità energetica e alla realizzazione delle prime configurazioni energetiche.

Le attività svolte hanno riguardato:

- la progettazione tecnica degli impianti fotovoltaici e delle configurazioni energetiche;
- il coordinamento delle attività di gestione e realizzazione degli impianti, in collaborazione con i partner tecnici coinvolti;
- la predisposizione delle pratiche necessarie per la configurazione delle Comunità Energetiche presso il Gestore dei Servizi Energetici (GSE);
- l'avvio delle procedure per la richiesta dei contributi previsti dal Piano Nazionale di Ripresa e Resilienza (PNRR), finalizzati a sostenere gli investimenti in impianti da fonti rinnovabili.

Queste attività hanno richiesto un importante lavoro di pianificazione e coordinamento tecnico-amministrativo, finalizzato a garantire la conformità normativa dei progetti e a costruire le condizioni necessarie per l'effettiva condivisione dell'energia prodotta all'interno della comunità.

Coinvolgimento del territorio e attività di comunicazione

Fin dalla fase di avvio, CERCA ha dedicato particolare attenzione alle attività di sensibilizzazione e coinvolgimento della comunità locale, riconoscendo nella partecipazione dei cittadini un elemento centrale per il successo della comunità energetica.

Sono stati quindi sviluppati strumenti e iniziative di comunicazione finalizzati a diffondere la conoscenza del modello CER e delle opportunità connesse alla produzione e condivisione di energia rinnovabile.

In particolare, sono stati realizzati:

- materiali informativi e divulgativi, tra cui brochure e contenuti di presentazione della cooperativa;
- il sito web e gli strumenti di comunicazione digitale;
- il coinvolgimento delle Associazioni che già gravitano attorno alla dispensa sociale e alla associazione MAREMOSSO.

Accanto alle attività informative, sono state avviate anche azioni di sviluppo commerciale e costruzione di partnership strategiche. In questa fase CERCA ha promosso:

- attività commerciali e di promozione della comunità energetica;
- il coinvolgimento di partner tecnici e commerciali per la realizzazione dei progetti energetici;
- la costruzione di collaborazioni utili a rafforzare la capacità operativa e la sostenibilità economica della cooperativa.

Un ulteriore ambito di attività ha riguardato la ricerca di opportunità di finanziamento e progettazione europea. In particolare, la cooperativa ha avviato attività di analisi e scrittura progettuale finalizzate alla partecipazione a bandi e programmi di finanziamento, con l'obiettivo di sostenere lo sviluppo delle future iniziative della comunità energetica e ampliare l'impatto sociale e ambientale delle proprie attività.

Nel complesso, il primo anno di attività ha rappresentato per CERCA una fase di costruzione e consolidamento delle basi operative della cooperativa. Le attività realizzate hanno consentito di avviare concretamente il percorso della comunità energetica, rafforzando le relazioni territoriali, sviluppando le prime progettualità tecniche e promuovendo una cultura della sostenibilità e della partecipazione energetica condivisa.

5. COINVOLGIMENTO DEGLI STAKEHOLDER E SVILUPPO DELLA RETE TERRITORIALE

Uno degli elementi centrali del modello CERCA è la costruzione di una comunità energetica realmente partecipata, fondata sul coinvolgimento attivo dei diversi attori del territorio. La cooperativa considera infatti la comunità energetica non soltanto come un'infrastruttura tecnica per la produzione e condivisione di energia rinnovabile, ma come una vera e propria infrastruttura comunitaria, capace di generare relazioni, coesione sociale e valore condiviso.

La strategia di coinvolgimento degli stakeholder adottata da CERCA si basa sui principi di inclusività, trasparenza e co-progettazione. Fin dalle prime fasi di avvio della cooperativa, l'obiettivo è stato quello di coinvolgere i soggetti rilevanti del territorio nella definizione e nello sviluppo del progetto, affinché i benefici energetici, economici e sociali potessero essere costruiti collettivamente e redistribuiti in modo equo.

Alla fine del 2025, la rete di CERCA risulta composta da 36 soci, a testimonianza della capacità della cooperativa di aggregare soggetti diversi attorno a un obiettivo comune di sostenibilità energetica e sviluppo territoriale. In particolare, la compagine sociale comprende:

- 17 persone fisiche;
- 14 aziende;
- 4 cooperative;
- 1 ente pubblico.

A questi si aggiungono 2 partner tecnici coinvolti nello sviluppo operativo e tecnologico della comunità energetica. Complessivamente, i progetti in fase di sviluppo prevedono l'installazione di circa 850 kWp di potenza fotovoltaica, rappresentando un primo importante passo verso la creazione di un sistema energetico locale condiviso e sostenibile.

Gli stakeholder coinvolti da CERCA comprendono cittadini e famiglie, piccole e medie imprese, cooperative sociali, associazioni del territorio, enti pubblici e partner tecnici specializzati nel settore energetico. La presenza di soggetti diversi all'interno della cooperativa consente di costruire una rete territoriale ampia e collaborativa, nella quale competenze, risorse ed esigenze differenti contribuiscono alla realizzazione di un modello energetico condiviso.

Elemento distintivo della missione di CERCA è la volontà di trasformare il valore generato dall'energia condivisa in benefici concreti per la comunità, attraverso il sostegno a iniziative di contrasto allo spreco e alla povertà alimentare. In questa prospettiva, la cooperativa si ispira ai principi e all'esperienza dell'associazione di volontariato Maremosso, realtà attiva da oltre venticinque anni nel territorio della provincia di Brescia nella promozione di reti solidali orientate al recupero delle eccedenze alimentari e alla redistribuzione delle risorse a favore delle persone in difficoltà.

L'idea alla base del modello CERCA è quella di creare un collegamento virtuoso tra sostenibilità energetica e sostenibilità sociale: l'energia prodotta e condivisa all'interno della comunità energetica genera infatti benefici economici che possono essere reinvestiti in progetti ad impatto sociale, contribuendo al recupero e alla redistribuzione delle eccedenze alimentari secondo i principi dell'economia circolare e della solidarietà territoriale.

Attraverso il modello sviluppato da Maremosso e il servizio della Dispensa Sociale, ogni anno vengono recuperate oltre 1.500 tonnellate di cibo, grazie alla collaborazione con più di 250 associazioni territoriali, raggiungendo oltre 30.000 persone in condizioni di bisogno. CERCA riconosce in questa esperienza un esempio concreto di sostenibilità integrata, nella quale la tutela ambientale, la riduzione degli sprechi e la giustizia sociale diventano parte di una stessa visione di sviluppo territoriale.

La visione condivisa da CERCA e Maremosso si fonda sull'idea di ecologia come cura della "casa comune", intesa non solo come ambiente naturale, ma anche come insieme di relazioni sociali, comunitarie ed economiche. In questo senso, la comunità energetica non rappresenta soltanto uno strumento per produrre energia rinnovabile, ma un modello collaborativo capace di generare valore ambientale e sociale, rafforzando i legami di solidarietà e promuovendo una maggiore equità nell'accesso alle risorse.

Dal punto di vista operativo, CERCA collabora inoltre con partner tecnici specializzati nella progettazione e realizzazione di impianti fotovoltaici, sistemi di accumulo e configurazioni energetiche, fra tutti Cantiere del Sole. Queste collaborazioni consentono di integrare competenze tecniche, gestionali e normative necessarie allo sviluppo della comunità energetica e alla gestione delle configurazioni presso il Gestore dei Servizi Energetici (GSE).

In questa prospettiva, CERCA si configura non soltanto come un progetto energetico, ma come uno strumento di sviluppo territoriale e innovazione sociale, capace di coniugare sostenibilità ambientale, inclusione e partecipazione collettiva.

6. VALORE SOCIALE E AMBIENTALE

CERCA nasce con l'obiettivo di generare un impatto positivo che vada oltre la semplice produzione di energia rinnovabile. La cooperativa intende infatti sviluppare un modello di comunità energetica capace di integrare sostenibilità ambientale, partecipazione collettiva e solidarietà territoriale, trasformando l'energia condivisa in uno strumento di sviluppo sociale e coesione comunitaria.

La visione di CERCA si fonda sulla convinzione che la transizione energetica non possa essere soltanto un processo tecnologico, ma debba diventare anche un'opportunità per costruire comunità più resilienti, inclusive e collaborative. In questo senso, il valore prodotto dalla comunità energetica non viene considerato esclusivamente in termini economici o ambientali, ma anche come capacità di generare benefici diffusi per il territorio e per le persone che lo abitano.

Valore ambientale

Dal punto di vista ambientale, CERCA contribuisce alla diffusione della produzione di energia da fonti rinnovabili e alla riduzione delle emissioni climalteranti attraverso la realizzazione di impianti fotovoltaici e la promozione dell'autoconsumo condiviso. Il modello della comunità energetica consente inoltre di generare benefici economici derivanti dalla condivisione dell'energia, che vengono reinvestiti in iniziative ad impatto sociale e ambientale, in particolare in progetti di contrasto allo spreco alimentare e di recupero delle eccedenze a favore della comunità locale. L'attività avviata nel corso del primo anno prevede, entro la fine del 2026, l'installazione di circa 250 kWp di capacità fotovoltaica distribuita su tre siti pilota localizzati nei comuni di Chiari, Montichiari e Prevalle. Questi primi impianti rappresentano una fase iniziale di sviluppo della comunità energetica e costituiscono la base per una futura espansione del modello sul territorio.

La produzione di energia rinnovabile attesa consentirà una riduzione stimata di circa 150.000 kg di CO₂, contribuendo concretamente agli obiettivi di decarbonizzazione e alla riduzione della dipendenza dalle fonti fossili. Oltre alla diminuzione delle emissioni, il modello CER favorisce anche una maggiore efficienza energetica locale, promuovendo l'utilizzo dell'energia prodotta direttamente all'interno del territorio e riducendo le dispersioni legate ai sistemi centralizzati.

Attraverso la promozione di impianti condivisi e di una cultura dell'energia sostenibile, CERCA intende inoltre sensibilizzare cittadini, imprese ed enti locali sull'importanza della transizione ecologica, favorendo comportamenti più consapevoli e responsabili rispetto ai consumi energetici e all'utilizzo delle risorse ambientali.

Valore sociale

Uno degli elementi maggiormente distintivi di CERCA è la volontà di collegare la produzione di energia rinnovabile alla generazione di benefici sociali per la comunità locale. La cooperativa promuove infatti un modello nel quale il valore economico generato dalla condivisione dell'energia viene reinvestito a favore della collettività, contribuendo a contrastare forme di vulnerabilità sociale ed economica.

In particolare, CERCA intende sviluppare un programma di redistribuzione degli incentivi derivanti dalla comunità energetica articolato su tre principali direttrici:

- il sostegno alla sostenibilità e alla continuità operativa della cooperativa;
- la creazione di servizi dedicati ai soci, finalizzati a promuovere formazione, accompagnamento e opportunità di supporto sui temi dell'energia, della sostenibilità e del benessere comunitario;
- il finanziamento di progetti sociali orientati al contrasto della povertà energetica e alimentare.

Quest'ultimo aspetto rappresenta uno dei tratti identitari del progetto CERCA e si sviluppa in collaborazione con realtà territoriali impegnate nella solidarietà sociale, come l'associazione Maremosso, attiva da oltre vent'anni nel recupero e redistribuzione delle eccedenze alimentari.

L'obiettivo della cooperativa è trasformare l'energia condivisa in uno strumento concreto di solidarietà, utilizzando parte del valore generato dalla comunità energetica per sostenere iniziative di recupero alimentare, inclusione sociale e supporto alle persone in difficoltà. In questo modo, la sostenibilità ambientale viene integrata con una dimensione di giustizia sociale e redistribuzione territoriale dei benefici.

CERCA promuove inoltre la partecipazione attiva dei cittadini e degli stakeholder locali attraverso un modello cooperativo aperto e inclusivo. La comunità energetica non si limita infatti a fornire vantaggi economici ai soci, ma punta a costruire consapevolezza, responsabilità condivisa e partecipazione democratica attorno ai temi dell'energia e della sostenibilità.

Entro il 2026, la cooperativa prevede inoltre la creazione di un catalogo di servizi agevolati dedicati ai soci, con particolare attenzione alle attività di formazione e accompagnamento sui temi energetici. L'obiettivo è favorire una maggiore conoscenza delle opportunità offerte dalla transizione ecologica e supportare cittadini e imprese nell'adozione di comportamenti sostenibili e consapevoli.

Valore territoriale

CERCA genera valore anche attraverso il rafforzamento delle reti territoriali e la promozione di collaborazioni tra soggetti pubblici, privati e del terzo settore. La comunità energetica si configura infatti come uno spazio di cooperazione nel quale cittadini, imprese, enti locali, cooperative e associazioni condividono obiettivi comuni legati alla sostenibilità ambientale e allo sviluppo del territorio.

La presenza all'interno della cooperativa di persone fisiche, imprese, cooperative sociali ed enti pubblici testimonia la capacità del progetto di attivare relazioni trasversali e costruire una governance partecipata, nella quale diversi attori contribuiscono alla definizione delle strategie e alla generazione di benefici collettivi.

Il modello promosso da CERCA mira inoltre a trattenere sul territorio il valore economico generato dalla produzione energetica, favorendo investimenti locali, nuove opportunità di collaborazione e lo sviluppo di filiere territoriali legate all'energia rinnovabile e all'economia circolare.

In questa prospettiva, la cooperativa intende sviluppare un modello innovativo ispirato all'esperienza del Banco di Comunità®, integrando la condivisione dell'energia con una più ampia piattaforma di scambio comunitario e mutualistico. L'obiettivo è rafforzare i legami di solidarietà territoriale e costruire una comunità più resiliente, capace di valorizzare le risorse locali e generare benefici condivisi sotto il profilo ambientale, sociale ed economico.

CERCA rappresenta quindi non solo un progetto energetico, ma un laboratorio territoriale di innovazione sociale ed ecologica, nel quale la transizione energetica diventa occasione di partecipazione, inclusione e costruzione di valore collettivo.

7. DATI ECONOMICI

RICAVI: 2.100,00 €

COSTI: 505,49 €

EVENTUALI FINANZIAMENTI: 0 €

PATRIMONIO: 1.962,32 €

8. OBIETTIVI E SVILUPPO FUTURO

CERCA intende consolidare e ampliare il proprio ruolo come comunità energetica e sociale di riferimento per il territorio, rafforzando progressivamente sia la capacità produttiva da fonti rinnovabili sia l'impatto sociale generato attraverso il modello cooperativo. Dopo la fase iniziale di avvio e strutturazione, gli obiettivi dei prossimi anni saranno orientati alla crescita della comunità, allo sviluppo di nuovi impianti e al potenziamento dei benefici condivisi per cittadini, imprese ed enti locali.

Uno dei principali obiettivi riguarda l'ampliamento della base sociale della cooperativa, attraverso il coinvolgimento di nuovi cittadini, imprese, enti pubblici, associazioni e realtà del terzo settore interessate a partecipare attivamente alla transizione energetica locale. CERCA intende infatti rafforzare il proprio carattere inclusivo e partecipativo, promuovendo una comunità sempre più ampia e rappresentativa del territorio.

Parallelamente, la cooperativa prevede un importante sviluppo della capacità produttiva da fonti rinnovabili. Dopo la realizzazione dei primi impianti pilota per circa 250 kWp previsti entro il 2026, l'ambizione di CERCA è quella di raggiungere almeno 1 MW di capacità rinnovabile installata entro il 2027. Questo percorso di crescita consentirà di aumentare la quantità di energia condivisa all'interno della comunità, amplificando i benefici ambientali derivanti dalla riduzione delle emissioni climalteranti e dalla diffusione dell'autoconsumo collettivo.

La crescita della comunità energetica sarà accompagnata anche dallo sviluppo di nuovi servizi e opportunità dedicate ai soci. CERCA intende infatti rafforzare le attività di formazione, sensibilizzazione e accompagnamento sui temi dell'energia sostenibile, dell'efficienza energetica e della partecipazione comunitaria, favorendo una maggiore consapevolezza e coinvolgimento attivo dei membri della cooperativa.

Un ulteriore obiettivo strategico riguarda il potenziamento dell'impatto sociale e territoriale del progetto. Attraverso il reinvestimento dei benefici economici generati dalla condivisione dell'energia, CERCA punta a consolidare e ampliare le iniziative di contrasto alla povertà energetica e alimentare, sviluppando collaborazioni sempre più strutturate con associazioni, cooperative sociali ed enti del territorio.

In questa prospettiva, il modello promosso da CERCA si ispira ai principi del Banco di Comunità®, integrando la produzione e condivisione di energia rinnovabile con forme di mutualità, solidarietà e innovazione sociale. L'obiettivo è costruire un modello replicabile e trasferibile anche in altri contesti territoriali, nel quale la comunità energetica non rappresenti soltanto uno strumento tecnico di produzione energetica, ma una piattaforma collaborativa capace di generare valore ambientale, economico e sociale.

9. NOTA METODOLOGICA

Il presente Bilancio Sociale è stato redatto ai sensi del D.Lgs. 112/2017 e secondo le Linee guida per la redazione del bilancio sociale degli enti del Terzo Settore adottate con Decreto del Ministero del Lavoro e delle Politiche Sociali del 4 luglio 2019.

Il documento ha l'obiettivo di restituire in modo trasparente le attività svolte da CERCA, le finalità perseguite, le relazioni attivate con il territorio e il valore sociale, ambientale e comunitario generato dalla cooperativa nel corso dell'esercizio 2025.

La redazione del documento è stata sviluppata attraverso il coinvolgimento delle funzioni organizzative della cooperativa e mediante la raccolta di dati qualitativi e quantitativi relativi alle attività, ai progetti e agli impatti generati.

Il presente Bilancio Sociale è stato approvato dall'Assemblea dei Soci in data 28/05/2026.



COMUNITÀ ENERGETICA CERCA

Soc. Cooperativa Impr. Sociale

Via Buffalora 3/E, 25135 Brescia
Capitale Sociale € 1.962,13
Iscritta alla C.C.I.A.A. di BRESCIA

C.F. e N. iscrizione Reg. Imp. 04696740986
P. IVA: 04696740986 - N. Rea: 634395

www.cauto.it

